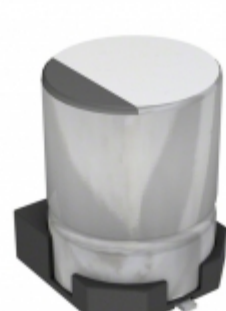


## AVS476M04B12B-F



**Part Number:** [AVS476M04B12B-F](#)

**Výrobce:** [Cornell Dubilier Electronics](#)

**Popis:** CAP ALUM 47UF 20% 4V SMD

**Datový list:** [AVS Type](#)

**RoHS Status:** Bez olova / V souladu RoHS

**Ship From:** Hong Kong

**Shipment Way:** DHL/Fedex/TNT/UPS/EMS

Obrázky jsou pouze orientační.  
Podrobné informace o produktu naleznete v části Technické údaje produktu.  
**Koupit AVS476M04B12B-F s důvěrou od Component-World.HK, 1 rok záruka**

[Request For Quotation](#)

### PARAMETR PRODUKTU

|   |   |   |  |
|---|---|---|--|
| <b>Part Number</b>                        | AVS476M04B12B-F   | <b>Výrobce</b>                            | <a href="#">Cornell Dubilier Electronics</a> |
| <b>Popis</b>                              | CAP ALUM 47UF 20% 4V SMD  | <b>Stav volného vedení / RoHS</b>         | Bez olova / V souladu RoHS                   |
| <b>Dostupné množství</b>                  | 681791 pcs  | <b>Datový list</b>                        | <a href="#">AVS Type</a>                     |
| <b>Kategorie</b>                          | <a href="#">Kondenzátory</a>  | <b>Napětí - Jmenovitá</b>                 | 4V   |
| <b>Tolerance</b>                          | ±20%  | <b>Povrchová montáž Land Velikost</b>     | 0.169" L x 0.169" W (4.30mm x 4.30mm)        |
| <b>Velikost / Rozměry</b>                 | 0.157" Dia (4.00mm)   | <b>Série</b>                              | AVS  |
| <b>Ripple Current @ Low Frequency</b>     | 34mA @ 120Hz  | <b>Ripple Current @ Vysoká frekvence</b>  | 57.8mA @ 10kHz                               |
| <b>hodnocení</b>                          | AEC-Q200  | <b>Polarizace</b>                         | Polar  |
| <b>Obal</b>                               | Bulk  | <b>Paket / krabice</b>                    | Radial, Can - SMD                            |
| <b>Provozní teplota</b>                   | -40°C ~ 85°C  | <b>Typ montáže</b>                        | Surface Mount                                |
| <b>Úroveň citlivosti na vlhkost (MSL)</b> | 1 (Unlimited)   | <b>Životnost @ Temp.</b>                  | 2000 Hrs @ 85°C                              |
| <b>Rozestup vývodů</b>                    | -   | <b>Stav volného vedení / RoHS</b>         | Lead free / RoHS Compliant                   |
| <b>Výška - Sedičí (Max)</b>               | 0.213" (5.40mm)   | <b>ESR (Equivalent Resistance Series)</b> | 12.3 Ohm @ 120Hz                             |
| <b>Detailní popis</b>                     | 47µF 4V Aluminum Electrolytic Capacitors Radial, Can - SMD 12.3 Ohm @ 120Hz 2000 Hrs @ 85°C | <b>kapacitní</b>                          | 47µF   |
| <b>Aplikace</b>                           | Automotive, Bypass, Decoupling  |   |  |

Component-World.com je spolehlivý distributor elektronických součástek. Specializujeme se na všechny elektronické komponenty řady Cornell Dubilier Electronics. Máme 681791 kusy Cornell Dubilier Electronics AVS476M04B12B-F na skladě dostupných. Vyžádejte si citát z distributora součástí elektroniky na Component-World.com, náš prodejní tým vás bude kontaktovat do 24 hodin.

RFQ Email: [info@Components-World.com](mailto:info@Components-World.com)

### SOUVISEJÍCÍ PRODUKTY

|  |  |  |                       |
|--|--|--|-----------------------|
|  | <b>Část#:</b> <a href="#">AVS476M04B12T-F</a><br><b>Popis:</b> CAP ALUM 47UF 20% 4V SMD    | <b>Výrobci:</b> <a href="#">Cornell Dubilier Electronics</a> | <a href="#">Dotaz</a> |
|  | <b>Část#:</b> <a href="#">AVS476M10C12B-F</a><br><b>Popis:</b> CAP ALUM 47UF 20% 10V SMD   | <b>Výrobci:</b> <a href="#">Cornell Dubilier Electronics</a> | <a href="#">Dotaz</a> |
|  | <b>Část#:</b> <a href="#">AVS476M06B12B-F</a><br><b>Popis:</b> CAP ALUM 47UF 20% 6.3V SMD  | <b>Výrobci:</b> <a href="#">Cornell Dubilier Electronics</a> | <a href="#">Dotaz</a> |
|  | <b>Část#:</b> <a href="#">AVS476M16C12T-F</a><br><b>Popis:</b> CAP ALUM 47UF 20% 16V SMD   | <b>Výrobci:</b> <a href="#">Cornell Dubilier Electronics</a> | <a href="#">Dotaz</a> |
|  | <b>Část#:</b> <a href="#">AVS475M2AF24B-F</a><br><b>Popis:</b> CAP ALUM 4.7UF 20% 100V SMD | <b>Výrobci:</b> <a href="#">Cornell Dubilier Electronics</a> | <a href="#">Dotaz</a> |
|  | <b>Část#:</b> <a href="#">AVS475M50B12B-F</a><br><b>Popis:</b> CAP ALUM 4.7UF 20% 50V SMD  | <b>Výrobci:</b> <a href="#">Cornell Dubilier Electronics</a> | <a href="#">Dotaz</a> |
|  | <b>Část#:</b> <a href="#">AVS475M50C12B-F</a><br><b>Popis:</b> CAP ALUM 4.7UF 20% 50V SMD  | <b>Výrobci:</b> <a href="#">Cornell Dubilier Electronics</a> | <a href="#">Dotaz</a> |
|  | <b>Část#:</b> <a href="#">AVS476M06C12B-F</a><br><b>Popis:</b> CAP ALUM 47UF 20% 6.3V SMD  | <b>Výrobci:</b> <a href="#">Cornell Dubilier Electronics</a> | <a href="#">Dotaz</a> |
|  | <b>Část#:</b> <a href="#">AVS476M16D16B-F</a><br><b>Popis:</b> CAP ALUM 47UF 20% 16V SMD   | <b>Výrobci:</b> <a href="#">Cornell Dubilier Electronics</a> | <a href="#">Dotaz</a> |
|  | <b>Část#:</b> <a href="#">AVS476M06B12T-F</a><br><b>Popis:</b> CAP ALUM 47UF 20% 6.3V SMD  | <b>Výrobci:</b> <a href="#">Cornell Dubilier Electronics</a> | <a href="#">Dotaz</a> |
|  | <b>Část#:</b> <a href="#">AVS475M2AF24T-F</a><br><b>Popis:</b> CAP ALUM 4.7UF 20% 100V SMD | <b>Výrobci:</b> <a href="#">Cornell Dubilier Electronics</a> | <a href="#">Dotaz</a> |
|  | <b>Část#:</b> <a href="#">AVS475M2AE16T-F</a><br><b>Popis:</b> CAP ALUM 4.7UF 20% 100V SMD | <b>Výrobci:</b> <a href="#">Cornell Dubilier Electronics</a> | <a href="#">Dotaz</a> |
|  | <b>Část#:</b> <a href="#">AVS475M2AE16B-F</a><br><b>Popis:</b> CAP ALUM 4.7UF 20% 100V SMD | <b>Výrobci:</b> <a href="#">Cornell Dubilier Electronics</a> | <a href="#">Dotaz</a> |
|  | <b>Část#:</b> <a href="#">AVS475M35B12B-F</a><br><b>Popis:</b> CAP ALUM 4.7UF 20% 35V SMD  | <b>Výrobci:</b> <a href="#">Cornell Dubilier Electronics</a> | <a href="#">Dotaz</a> |
|  | <b>Část#:</b> <a href="#">AVS476M16C12B-F</a><br><b>Popis:</b> CAP ALUM 47UF 20% 16V SMD   | <b>Výrobci:</b> <a href="#">Cornell Dubilier Electronics</a> | <a href="#">Dotaz</a> |
|  | <b>Část#:</b> <a href="#">AVS475M35B12T-F</a><br><b>Popis:</b> CAP ALUM 4.7UF 20% 35V SMD  | <b>Výrobci:</b> <a href="#">Cornell Dubilier Electronics</a> | <a href="#">Dotaz</a> |
|  | <b>Část#:</b> <a href="#">AVS475M50C12T-F</a><br><b>Popis:</b> CAP ALUM 4.7UF 20% 50V SMD  | <b>Výrobci:</b> <a href="#">Cornell Dubilier Electronics</a> | <a href="#">Dotaz</a> |
|  | <b>Část#:</b> <a href="#">AVS476M10C12T-F</a><br><b>Popis:</b> CAP ALUM 47UF 20% 10V SMD   | <b>Výrobci:</b> <a href="#">Cornell Dubilier Electronics</a> | <a href="#">Dotaz</a> |
|  | <b>Část#:</b> <a href="#">AVS476M06C12T-F</a><br><b>Popis:</b> CAP ALUM 47UF 20% 6.3V SMD  | <b>Výrobci:</b> <a href="#">Cornell Dubilier Electronics</a> | <a href="#">Dotaz</a> |
|  | <b>Část#:</b> <a href="#">AVS475M50B12T-F</a><br><b>Popis:</b> CAP ALUM 4.7UF 20% 50V SMD  | <b>Výrobci:</b> <a href="#">Cornell Dubilier Electronics</a> | <a href="#">Dotaz</a> |

### Související klíčová slova pro AVS476M04B12B-F

|   |                                   |  |                         |
|---|-----------------------------------|--|-------------------------|
| Cornell Dubilier Electronics AVS476M04B12B-F. | AVS476M04B12B-F distributor       | AVS476M04B12B-F dodavatel                              | AVS476M04B12B-F Cena    |
| AVS476M04B12B-F Stáhnout datasheet.           | AVS476M04B12B-F Datasheet.        | AVS476M04B12B-F Stock.                                 | koupit AVS476M04B12B-F. |
| Cornell Dubilier Electronics AVS476M04B12B-F. | Cornell Dubilier AVS476M04B12B-F. | Cornell Dubilier Electronics (CDE)<br>AVS476M04B12B-F. |                         |